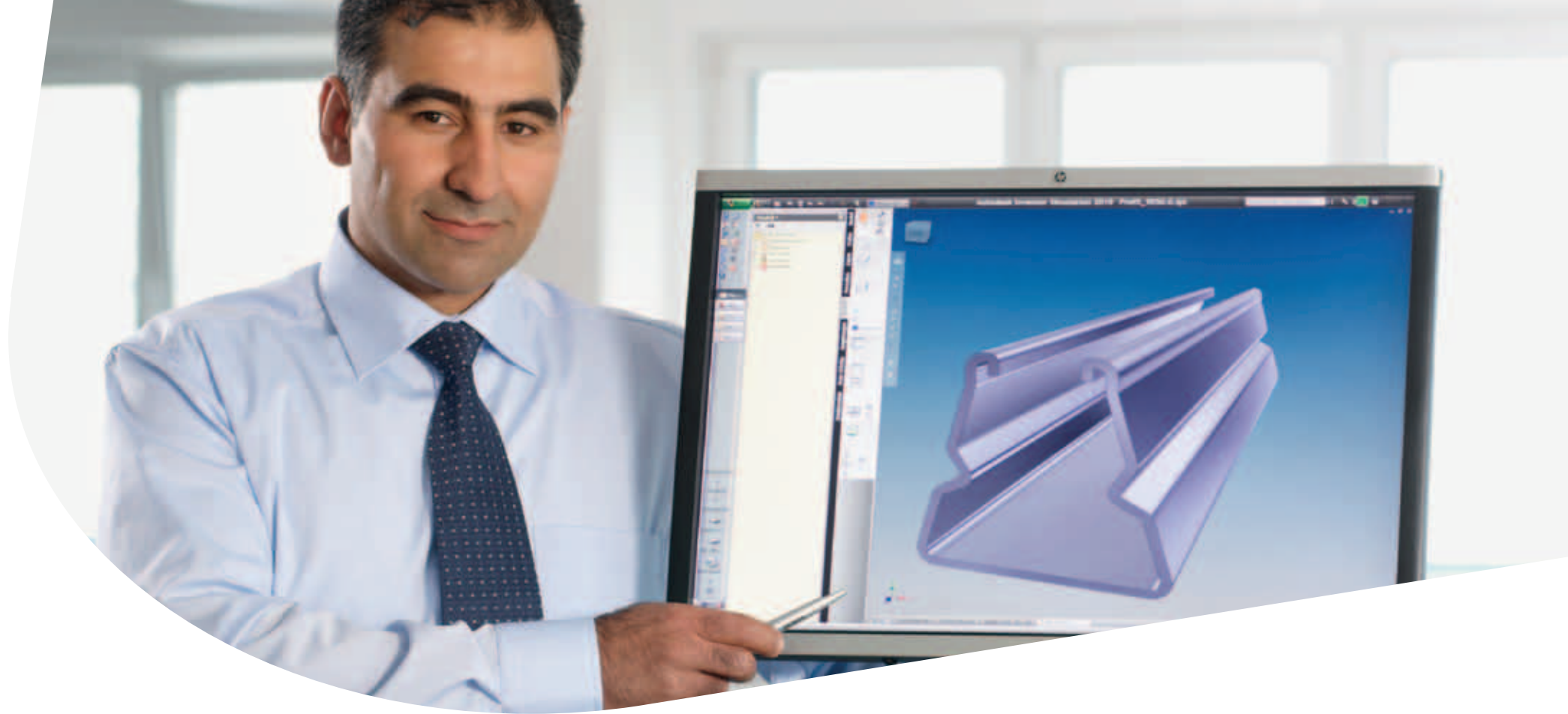


Die Intelligenz liegt im Detail – Präzisionsprofile für die Gebäudetechnik

Die Aufgabe unserer Entwicklungsingenieure besteht darin, Anforderungen an die Produkte unserer Kunden in Einklang mit den produktionstechnischen Möglichkeiten und einem marktkonformen Preis zu bringen.



Qualität made in Germany – voestalpine Präzisionsprofile

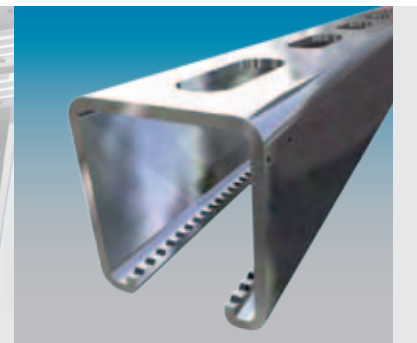
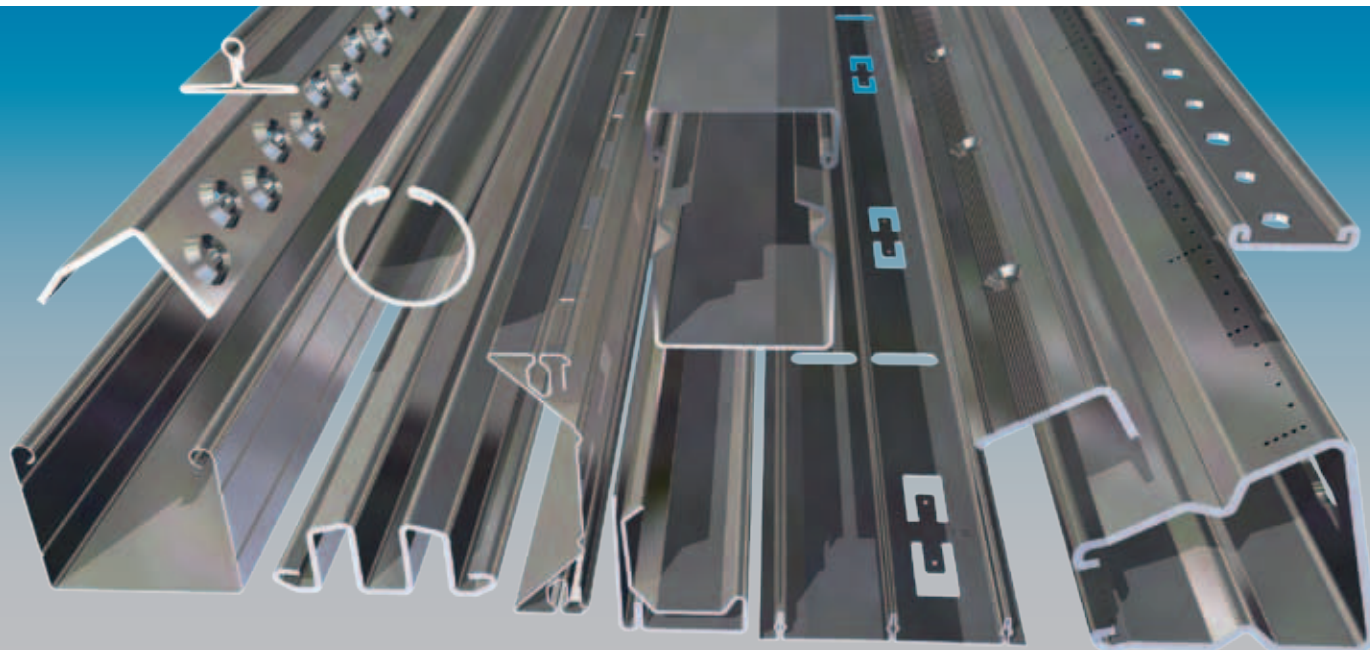


Materialvielfalt für die richtige Lösung

Eingebettet in einen der erfolgreichsten europäischen Stahlkonzerne ist die voestalpine Präzisionsprofil GmbH Tochter von Europas größtem Hersteller von kaltgewalzten Profilen. Mit Bandbreiten ab 8,5 mm und Wandstärken von 0,4 bis 3 mm sowie Längen von 50 mm bis 14 m verfügen wir für unsere Kunden über ein ausgesprochen umfangreiches Verarbeitungsspektrum. Wir führen die Profile unserer Kunden in kalt- und warmgewalztem Stahl, hochfesten Stählen, NE-Metallen (Messing, Aluminium, Kupfer) sowie Edelstahl. Für den Einsatz als Designelement bieten wir unseren Kunden eine Vielzahl interessanter Dekor- oder hochpräziser Sichtflächen – auch im farbigen Finish – an.

Entwicklungspartnerschaft mit der Branche

Besonders bei der Entwicklung der richtigen Lösung profitieren unsere Kunden von unserer langjährigen Erfahrung bei der Profilentwicklung für die Gebäudetechnik. Die voestalpine Präzisionsprofil GmbH beliefert namhafte Hersteller von Fassadenbauelementen, Trennwandsystemen, Befestigungssystemen (Sanitär- und Heizung) sowie Fahrtreppen und Aufzügen. Unsere Kunden profitieren in besonderer Weise davon, wenn die Entwicklungs- und Produktionsleiter zu einem frühen Zeitpunkt in die Entwicklung integriert werden. Sie sprechen Empfehlungen aus, verifizieren Einsparpotenziale und beraten in Bezug auf Material, Konstruktion und Fertigung.



Montageschiene für Systembauten/ Halterungssysteme



Auf modernsten Anlagen produzieren wir reproduzierbare Qualität in unterschiedlichsten Materialien und – im Sinne unserer Kunden – auch in kleineren Losgrößen.

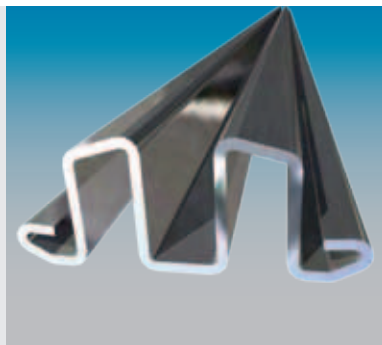
Flexibilität im Sinne unserer Kunden

Wir stellen uns auf Kundenwünsche ein

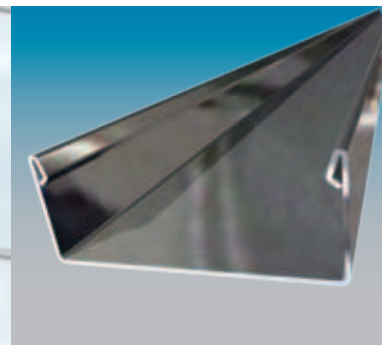
Durch einen modularen Maschinenpark und unser Verfahren sind wir sowohl bei dem Material als auch bei den Losgrößen in der Produktion sehr flexibel. So fertigen wir unter anderem in Stahl, NE-Metallen, verzinktem Material und Edelstahl, foliert oder unfoliert. Wir sind in der Lage, selbst komplexeste Profilquerschnitte oder geringe Toleranzen zu 100% zu erfüllen. Ein besonderes Merkmal ist die Fertigung besonders kleiner, dünnwandiger und dennoch stabiler Geometrien.

Qualität ist ein entscheidender Wettbewerbsfaktor

Da es aus unserer Sicht zur Selbstverständlichkeit gehört, die Qualität unserer Produkte nach DIN zu erfüllen, sind wir schon seit langen Jahren nach der höchst anspruchsvollen TS 16949, dem Qualitätsstandard der Automobilindustrie zertifiziert. Unsere organisatorischen Abläufe und unsere Produktion erfolgen gemäß DIN ISO 9001. Ein Maß an Qualität und Sicherheit für unsere Kunden, das auch für uns zu einem entscheidenden Wettbewerbsfaktor geworden ist.



Handlauf für Rolltreppen



Abdeckleisten für Fassadenverkleidung

Unser Augenmerk hört nach der Produktion nicht auf, sondern richtet sich dann auf das Finish, die richtige Verpackung und die reibungslose Lieferung.



Die Supply Chain ist geschlossen

One-stop-shopping oder In-line-Anarbeitung

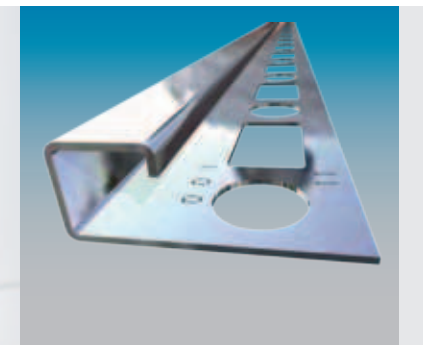
Was normalerweise auf vor- und nachgelagerten Maschinen erfolgt, bietet die voestalpine Präzisionsprofil GmbH In-line. Vorstanzen, Lochen, Prägen oder Markieren, die fertigen Produkte mit Inkjet-Etiketten versehen erfolgen innerhalb unserer Produktionslinie direkt mit. Dadurch ergibt sich ein erheblicher Zeitvorteil und die Anarbeitung erfolgt deutlich präziser.

Auf die richtige Verpackung kommt es an

Viele unserer Kunden verschaffen sich durch die Produktion größerer Mengen den Vorteil, Rohstoffe in entsprechenden Margen günstiger einkaufen zu können. Wir sind in der Lage, diese Waren für unsere Kunden vorzuhalten und liefern in den vorgegebenen Verpackungseinheiten und -formen beim Kunden an. Just-in-time und – natürlich auch – als Mehrwegverpackung.



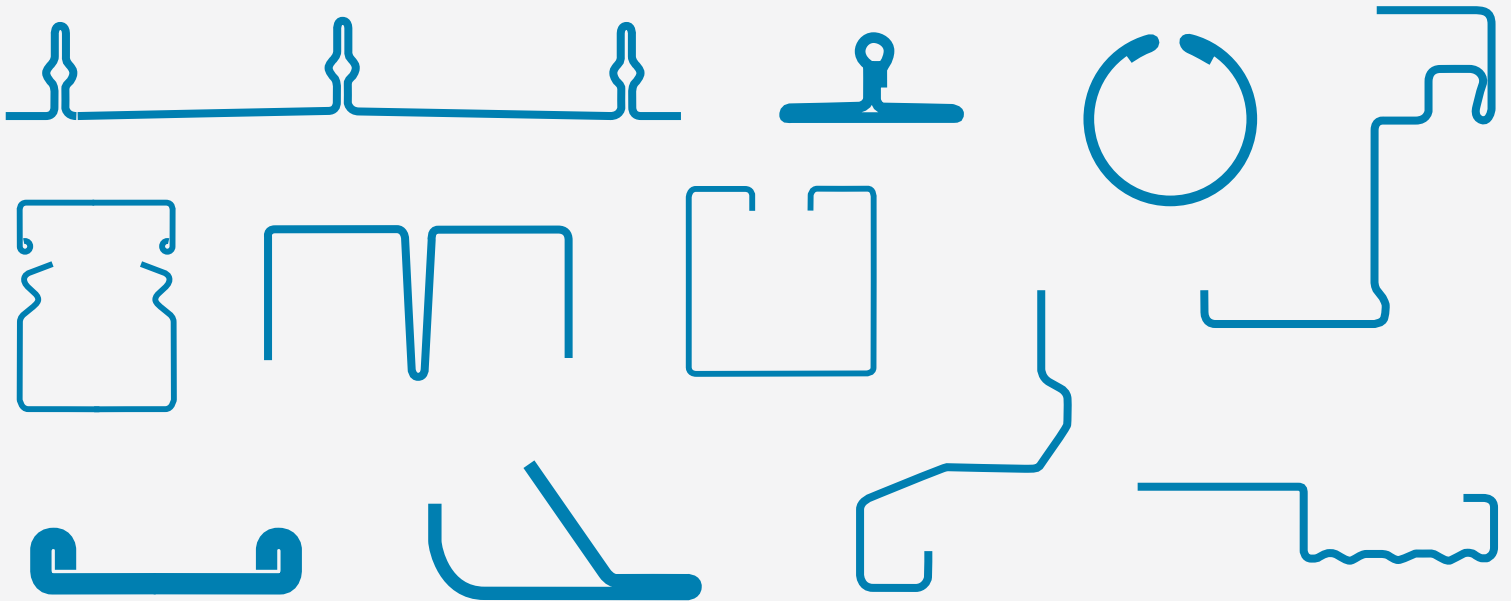
Befestigungssystem für Sanitäreinrichtung



Fliesendekorschiene

Fordern Sie weitere Broschüren an:

- Präzisionsprofile für den Fahrzeugbau
- Präzisionsprofile für die Beslags- und Schließtechnik
- Kaltgewalzte Sonderprofile aus Edelstahl
- Individuelle Profile vom Spezialisten



voestalpine Präzisionsprofil GmbH

Franz-Tilgner-Straße 10
50354 Hürth, Deutschland
T. +49/2233/6116-0
F. +49/2233/6116-16
www.voestPP.com

voestalpine

EINEN SCHRITT VORAUSS.