



Antrittskanten – unsere Profile für Treppenstufen in Gitterrosten

Die voestalpine Präzisionsprofil GmbH ist Tochter der voestalpine AG, einem weltweit agierenden Konzern mit mehr als 500 Produktions- und Vertriebsgesellschaften in über 60 Ländern. Das in Hürth bei Köln ansässige Unternehmen gehört zur Metal Forming Division des Konzerns und ist Spezialist für die Herstellung von kaltgewalzten, offenen Sonderprofilen. Zum Produktportfolio des Unternehmens gehören Antrittskanten für die finale Ausstattung von Treppenstufen in Gitterrosten. Diese konstruiert und fertigt die voestalpine Präzisionsprofil GmbH in handelsüblichen oder auch in den vom Kunden gewünschten Maßen. Gefertigt werden sie in Stahl, Aluminium und Edelstahl.

Wir produzieren Antrittskanten aus folgenden Materialien:

Stahl gebeizt

- S235 JR
- DD11

Aluminium

- Al Mg3 26
- Al Mg3 28

Edelstahl

- V2A 1.4301
- V4A 1.4404
- V4A 1.4571

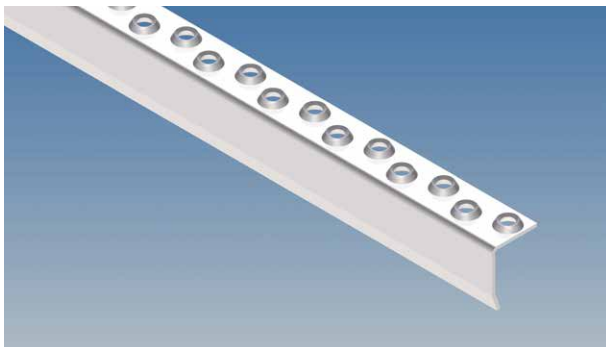
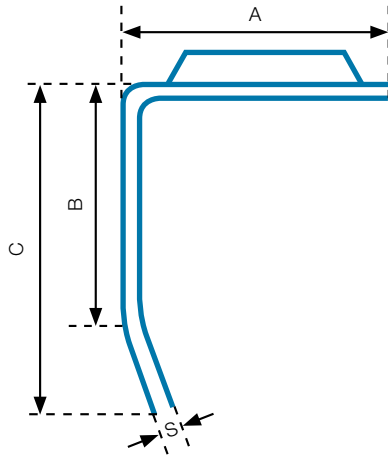
Weitere Güten auf Anfrage



Unser Angebot für Ihre Treppenstufen und Gitterroste

Sicherheitsantrittskantenprofil „SAK“

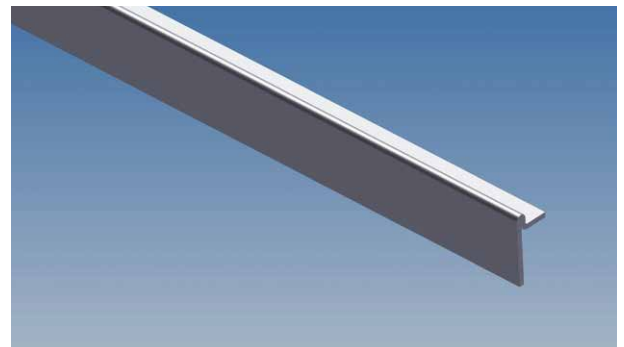
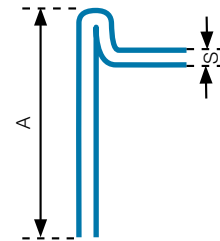
Robust, rutschfest und sicher



PP-Nr.	A	B	C	Stärke
5502	28	25	30	2
5940	28	25	30	2,25
5713	28	25	35	2
5912	28	25	35	2,5
9071	23	19	47	2
9076	23	25	47	2
9146	28	25	49	2
5789	28	25	49	2,5
9120	28	50	70	2
9121	28	70	90	2

T-Profil / Einfassprofil

für Gitterroste und Treppenstufen



PP-Nr.		A	Stärke
9069	T20	19	1,75
9141	T25	24	1,75
9067	T30	29	1,75
9143	T35	34	1,75
9144	T40	39	1,75
9068	T50	49	1,75

Die Sicherheitsantrittskanten sind standardmäßig in einer Länge von 6 m vorrätig sowie in diversen Fixlängen. Sonderlängen fertigen wir gerne für Sie auf Anfrage.

Bei Gitterrosten, die an eine Treppe anschließen, ist die Antrittskante zur Sicherheit wichtig. Bei Treppenstufen ebenso, denn sie bewegt den Benutzer visuell zu mehr Aufmerksamkeit.

voestalpine Präzisionsprofil GmbH

Franz-Tilgner-Straße 10
50354 Hürth, Deutschland
T. +49/2233/6116-0
F. +49/2233/6116-16
www.voestalpine.com/praezisionsprofil

voestalpine

EINEN SCHRITT VORAUSS.